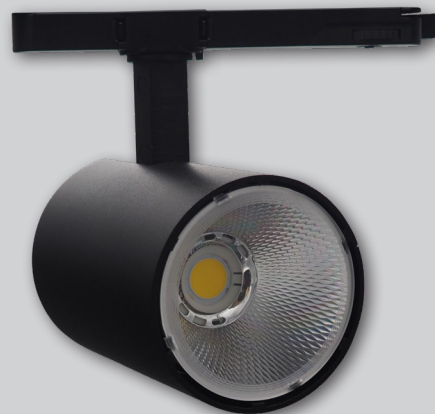


# D85

## Schienenstrahler

### Tracklight



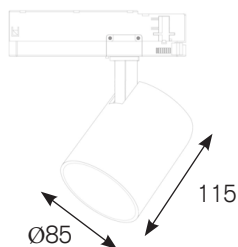
- LED-Strahler auf 3-Phasen-Universaladapter.
- Solides Gehäuse aus Aluminium Extrusion.
- Hochwertige Aluminium Reflektoren in unterschiedlichen Abstrahlwinkeln.
- Klares Schutzglas schützt Chip und Reflektor vor Verunreinigung.
- Vielseitige Einsatzmöglichkeiten: Leuchtenkopf 350° drehbar und 90° schwenkbar.
- Inklusive leistungsfähigem Treiber und hocheffizientem COB.

- LED-projector with 3-phase universal adapter.
- Solid housing made of aluminium extrusion.
- High-quality aluminium reflectors, available in different beam angles.
- Clear glass protects chip and reflector from dust and dirt.
- Broad range of applications: Head 350° turnable and 90° adjustable.
- Including high-performance driver and highly efficient COB.

- Foco de carril LED con adaptador para instalación en carril trifásico.
- Carcasa sólida de aluminio de extrusión.
- Reflector de aluminio facetado con diferentes aperturas.
- Vidrio protector contra la contaminación por polvo y suciedad.
- Para muchas aplicaciones: proyector giratorio de 350° y 90° oscilante.
- Incluye driver Intrack de alta eficacia y LED de última generación.

Standard COB: HE  
HE: High efficiency

Estándar COB: HE  
HE: Alta eficiencia



#### FARBEN COLOURS COLORES

- B** Schwarz · Black · Negro
- W** Weiss · White · Blanco
- S** Silber · Silver · Gris

#### KELVIN KELVIN KELVIN

- 1** 2700 K HE
- 2** 3000 K HE
- 3** 3500 K HE
- 4** 4000 K HE
- 5** 5000 K
- M** Meat
- F** Fashion

#### WATT WATT WATIOS

- 1** 13 W · 300mA
- 2** 14 W · 350mA
- 3** 20 W · 500mA
- 4** 24 W · 600mA
- 5** 27 W · 700mA
- 6** 31 W · 800mA

#### REFLEKTOR REFLECTOR REFLECTORES

- 1** 12°
- 2** 23°
- 3** 38°
- 4** 45°
- 5** 60°

#### TREIBER DRIVERS DRIVERS

- A** ON/OFF
- B** DALI

9050



Details finden Sie auf Seite: 77 | See page for more details: 77 | Más información en la página: 77

